

Seria D-5000

Cyfrowy system bezprzewodowy



**Najwyższa jakość dźwięku
w każdym scenariuszu.**

Seria D-5000

Cyfrowy system bezprzewodowy

Najnowsza seria D-5000 marki TOA to gwarancja najwyższej jakości i klarowności przetwarzanego dźwięku, niezależnie od warunków. Spróbuj i przekonaj się sam jak szybko, łatwo, a przede wszystkim bezpiecznie można korzystać z naszych systemów bezprzewodowych, które sprawdzają się będą w szerokiej gamie aplikacji: od sal konferencyjnych, klas szkolnych, auli wykładowych, poprzez sale sądowe, pomieszczenia plenarne, hale bankietowe i wiele innych.

WŁAŚCIWOŚCI

- Cyfrowe przetwarzanie dźwięku zapewnia wysoką jakość oraz doskonałą zrozumiałość mowy
- Aż do 32 wzajemnie niezakłócających się kanałów (w zależności od regionu)
- 15 kanałów dostępnych w oknie 6 MHz, 20 kanałów w oknie 8 MHz
- Zasięg pracy około 100m (w polu widzenia)
- Dedykowane oprogramowanie pozwala na pełne monitorowanie pracy systemu, zmian w zakresie częstotliwości oraz pojawiających się zakłóceń
- Metoda Digital Diversity gwarantuje stabilność transmisji
- Możliwość sprzężenia z innym urządzeniem przez wyjście sterujące



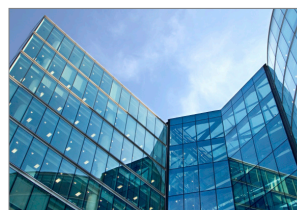
PRZYKŁADY ZASTOSOWAŃ



Sale konferencyjne



Butiki



Obiekty biurowe



Placówki dydaktyczne

ELEMENTY SYSTEMU



WT-D5800 Cyfrowy odbiornik

- Automatyczne wyszukiwanie dostępnych kanałów
- Zaawansowany eliminator sprzężeń akustycznych
- Wbudowana korekcja barwy dźwięku
- Wypinana antena
- Możliwość kaskadowania sygnału audio
- Możliwość kaskadowania sygnałów antenowych
- Intuicyjny wyświetlacz LCD



WM-D5200 Mikrofon doręczny

- Lekka konstrukcja
- 8 godzin pracy przy pojedynczej baterii AA
- Regulacja czułości wkładki mikrofonowej
- Regulowana moc nadajnika radiowego
- 3-stopniowy wskaźnik poziomu baterii
- Wbudowana antena



WM-D5300 Nadajnik osobisty

- Dyskretna i lekka konstrukcja
- 8 godzin pracy przy pojedynczej baterii AA
- Regulacja czułości wejściowej
- Regulowana moc nadajnika radiowego (1 mW/10 mW)
- 3-stopniowy wskaźnik poziomu baterii

AKCESORIA

Mikrofon krawatowy YP-M5300

- Rodzaj przetwornika: pojemnościowy
- Wysoki próg przesterowania
- Waga całkowita: 20g (wliczając kabel)



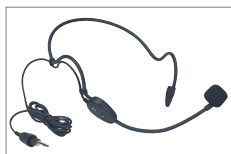
Mikrofon krawatowy YP-M5310

- Rodzaj przetwornika: pojemnościowy
- Char. kierunkowa: Wszechkierunkowy
- Waga całkowita: 20g (wliczając kabel)



Zestaw nagłowny WH-4000H

- Rodzaj przetwornika: pojemnościowy
- Char. kierunkowa: Jednokierunkowy
- Dedykowany do aplikacji sportowych



Zestaw nagłowny WH-4000A

- Dedykowany do zajęć w ruchu, np. aerobik
- Regulowany pasek na szyję
- Konstrukcja uodporniona na pot
- Char. kierunkowa: Jednokierunkowy
- Rodzaj przetwornika: pojemnościowy



Ładowarka baterii BC-2000

- Pozwala ładować 2 urządzenia jednocześnie
- Szacowany czas ładowania baterii ok. 3h



Bateria akumulatorowa WB-2000-2

- Zestaw 2 sztuk akumulatorów typu Ni-MH



Antena YW-4500

- Antena do montażu sufitowego lub ściennego
- Wszechkierunkowa antena dipolowa
- Wbudowany wzmacniacz sygnału RF



Rozdzielacz sygnału WD-5800

- Aktywny rozdzielacz sygnału antenowego z dwoma wejściami oraz czterema parami wyjść antenowych
- Podłączone odbiorniki mogą być zasilane centralnie za pomocą 4 zintegrowanych wyjść DC



SPECYFIKACJE

	WT-D5800
Zasilanie	AC (wymaga adaptera AC/DC załącznego w zestawie)
Pobór prądu	350 mA (13.5V)
Dost. zakresy częstotliwości	606 – 636 MHz, 794 – 806 MHz lub 794 – 832 MHz
Dostępne kanały	160
System odbiorczy	Podwójno-superheterodynowy
Technika odbioru	Space diversity
Wyjście miksujące	MIC/LINE (przełączane): -60 dBV (MIC)/-20 dBV (LINE), 600 Ω phone jack (niesymetryczne), 600 Ω złącze typu XLR-3-32 (symetryczne)
Wejście miksujące	-20 dB V, 10 kΩ, niesymetryczne, phone jack
Wejście antenowe	75 Ω, BNC (zasilanie typu phantom dla anteny), 9V DC, 30 mA (max.)
Wyjście antenowe	75 Ω, BNC (Gain 0 dB)
Wyjścia	1 kanał, wyjście bezstykowe, napięcie wytrzymywane: 30 V DC, prąd sterowania: 0.5 A max, złącze wypinane (2 pin)
Czułość odbioru	24 dBμV lub mniej
Czułość wejść antenowych	0 dB/-10 dB (przełączana)
Diody	Audio (5 stopniowa), RF (5 stopniowa), ANT A/B, Audio (peak), Poziomu baterii
Pasma przenoszenia	50 Hz – 12 kHz
THD	0.5 % lub mniej
Funkcje	Skanowanie częstotliwości, Eliminator sprzężeń akustycznych, Equalizer (optimizing each compatible microphone)
Temperatura pracy	-10 do +50 °C
Wilgotność pracy	30 do 85 %RH (bez kondensacji)
Wykonanie	Tworzywo sztuczne, kolor czarny
Wymiary (Sz x W x G)	210 x 44 x 211.9 mm
Waga	730 g

	WM-D5200	WM-D5300
Rodzaj przetwornika	Pojemnościowy; Charakterystyka kierunkowa: Jednokierunkowy	-
Typ modulacji	FSK	
Pasma przenoszenia	606 – 636 MHz, 794 – 806 MHz lub 794 – 832 MHz	
Dostępne kanały	160 kanałów (Liczba kanałów jest uzależniona od regionu)	
Moc nadajnika RF	Mniej niż 50 mW	
Mx. moc wejściowa	132 dB SPL (Czułość: L)/122 dB SPL (Czułość: H)	-18 dBV (Czułość: L)/-28 dBV (Czułość: H)
Pasma przenoszenia AF	100 Hz – 12 kHz	
Antena	Wbudowana	
Zakres dynamiki	Zazwyczaj 90 dB (ptzy użyciu WT-D5800)	
Bateria	Bateria akumulatorowa WB-2000 lub zasilana przy pomocy pojedynczej baterii typu AA	
Szacowany czas pracy	Okolo 8 godzin	
Temperatura pracy	-10 do +50 °C (bez baterii)	
Wilgotność pracy	30 do 85 %RH (bez kondensacji)	
Wykonanie	Obudowa: Tworzywo sztuczne, kolor czarny, powlekane Kapsuła: stal, kolor czarny, lakierowana	Obudowa: Tworzywo sztuczne, kolor czarny, powlekane
Wymiary	ø47 x 239.5 (W) mm	62 (Sz) x 171 (W) x 19 (G) mm
Waga	220 g (wliczając baterię)	90 g (wliczając baterię)

TOA Electronics Europe GmbH

www.toa.pl

Specyfikacja może ulec zmianie bez uprzedzenia.